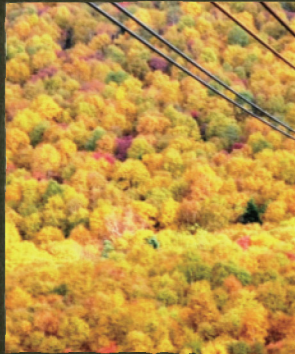


DAISETSUZAN NATIONAL PARK



大雪山国立公園
指定80周年

大雪山国立公園



だいせつざん

DAISETSUZAN SOUNKYO KURODAKE ROPEWAY



層雲峽・黒岳空中纜車



黑岳散步路線圖



▲黑岳方向 (空中纜車上行方向)

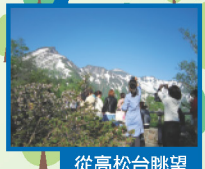
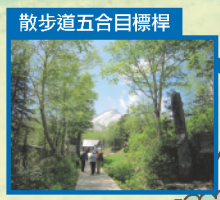


▲層雲峽溫 泉街方向 (空中纜車上行方向後方)

五合目散步道路線圖

從空中纜車五合目站到雙人纜車乘車處約200公尺。

- 1 資料館／展示動物和植物以及大雪山四季風光等的照片。
- 2 高松台／可近眺黑岳的觀景台。也是欣賞日本最晚開的櫻花一千島櫻的景點。
- 3 可以看到因寒冷的天候而樹幹凍裂的樹。
- 4 五合目標標／上面還留有被天然紀念物熊啄木鳥啄過的痕跡。
- 5 在散步道上還留有蝦夷鹿和北方狐的腳印。





← 殘雪的
黑岳和千島櫻

春 spring

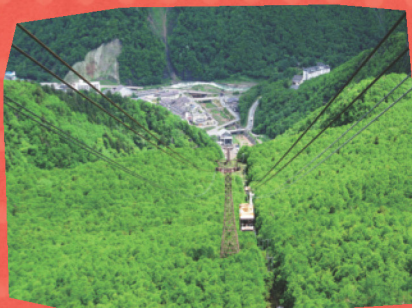
度過了漫長的冬天，春天終於來到了黑岳！
高山植物已經在殘雪的黑岳上探出頭來了。
5月下旬到6月上旬，日本最晚開的櫻花—
千島櫻正嬌美地綻放。



黃花石楠花



蝦夷子櫻



新線與空中纜車



深山金梅

初夏的早晨
雲海發生率極高！

UN KAI 雲海



稚兒車



蝦夷杜鵑



這弟切草



黑岳登山

從春天到秋天，
在纜車下車處
或高松台等你哩。

蝦夷條紋松鼠



夏 summer

6月下旬到8月，是迎接高山植物的季節，在黑岳能看到很多登山者，十分熱鬧。



石室觀星

4月

5月

6月

7月

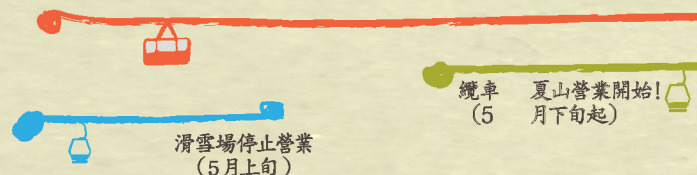
8月

空中纜車

夏山雙人纜車

滑雪纜車

活動



滑雪場停止營業
(5月上旬)

纜車
(5月下旬起)

夏山營業開始!
(7月下旬起)

千島櫻 開花
(5月下旬至 6月上旬)

層雲峽峡谷火祭
(7月下旬)



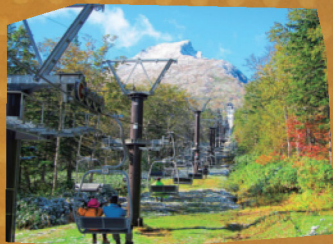
自古愛努族口傳的傳統節慶。
充滿鄉土氣息的活動表演，
以及驚心動魄的煙火都值得
一看。

黑岳石室營業

黑岳開山 (6月下旬)

石室觀星 (8月中旬)

黑岳月曆



初冠雪(9月左右)

黑岳登山記錄會



錦秋の空中纜車



autumn 秋

紅葉之秋，從山頂開始顏色逐漸變化的群山，有著讓人屏息的美麗。



冬 winter



其他地方才剛下初雪時，黑岳滑雪場已經開始營業。歡迎來享受蓬鬆的粉雪！



黑岳滑雪場開始營業約在11月，到隔年5月的黃金週才停止營業，雪季超長！



鑽石冰塵和樹冰

氣溫大約在零下10度前後，請穿著保暖的服裝！

↑穿上雪上步行鞋，和嚮導一起去冬天的森林健行吧！



9月

10月

11月

12月

1月

2月

3月

紅葉的觀賞期是？

山頂...8月下旬
八、九合目...9月前半
五至七合目...9月後半
空中纜車周邊...10月初旬



黑岳登山記錄會 (9月上旬)
初雪 (8月下旬至10月上旬)

維修保養暫停營業 (1月初旬至下旬)

元旦日出行駛 (元旦當天)

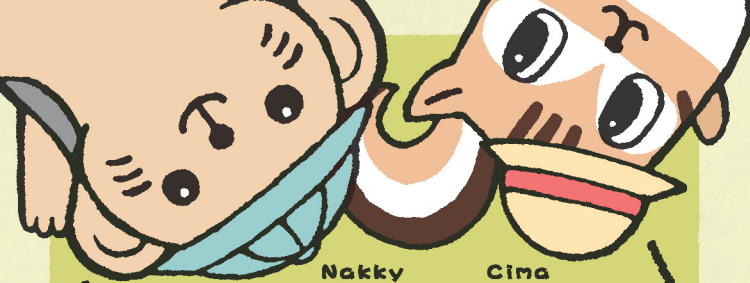
滑雪場開始營業 (11月)

維修保養暫停營業 (1月下旬至2月下旬)

層雲峽冰瀑祭 (1月下旬至3月下旬)



清流石狩川の河水と嚴酷の天候所共同創造出來的天然雕像。冰的迴廊夜晚有點燈，呈現出夢幻的美感。冬天空的煙火也將讓您留下感動的回憶！



Nakky Cima

黑岳是這樣的地方!

黑岳空中纜車的吉祥物—
鳴兔的Nakky和蝦夷條紋松鼠Cima，
為您介紹他們的住處—黑岳。

Kamui Mintara

黑岳是被稱為北海道中央高地的大雪山中的一座。大雪山在愛努語叫Kamui Mintara (神靈遊玩的庭園)。山峰間的熔岩台地有300種以上的高山植物群落，這樣壯麗的風光確實可稱得上「神靈遊玩的庭園」，是名符其實的雲上樂園。

和阿拉斯加相同?!

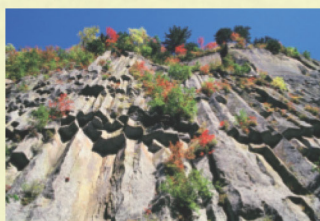
~氣候與植被的垂直分布~

黑岳山頂海拔為1984公尺，年平均氣溫為零下3.8度左右。這和阿拉斯加中北部的氣候類似，也就是說，登上黑岳所看到的植物，就和漫步在阿拉斯加相同。

可匹敵本州3000公尺級的高山 到七合目只要30分鐘!

大雪山的海拔雖只有2000公尺，但因為所在緯度甚北，因此周遭環境可匹敵本州的3000公尺級高山。位在本州的3000公尺級高山很不容易攀登，但在黑岳這裡，只要下雙人纜車後再走1個半小時，即可看到類似的環境。

黑岳的植被分布的區分很明顯，搭乘空中纜車和雙人纜車，就可以輕易地欣賞到山岳植被的變化。



層雲峽 是怎麼形成的呢?

層雲峽峡谷的特色是綿延20公里以上的斷崖絕壁的壯麗峡谷。

往前回溯至約3萬年前，表大雪山在形成的過程中，中央火山出現了巨大的噴發。火山碎屑流和熱雲把大雪山的山岳和谷地都掩埋了，這些堆積物擋住了以前的石狩川的河道。堆積物厚度達到150至200公尺，在冷卻凝固的過程中形成了四角或六角斷面的柱狀節理。當中經過1萬年以上的時間，受到石狩川的

黑岳檔案

名稱：黑岳 (Kurodake)

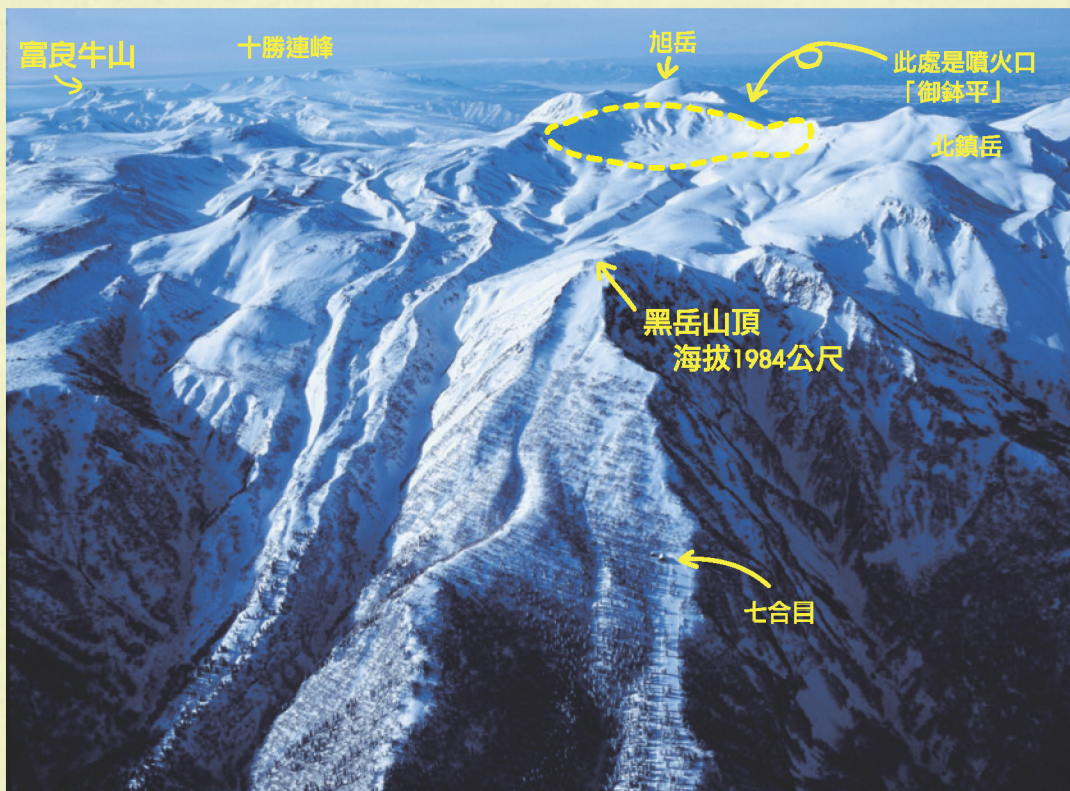
所屬：大雪山國立公園

身高：1984 公尺

特徵：山麓至五合目有空中纜車，五合目至七合目有雙人纜車。
雖然名為「黑岳」，但夏天是綠色，秋天是紅色，冬天是白色，隨著季節而有不同顏色的衣裳，非常時髦。

迷人之處：
九合目的Maneki岩輪廓很深

侵蝕，而形成了這個難得一見的層雲峽峡谷。



從上空俯瞰大雪山→



Nakky & Cima的

超推薦



黑岳飽覽路線!

層雲峽黑岳空中纜車



區間：層雲峽站(海拔670公尺)
 ⇕
 黑岳站(海拔1300公尺)
 所需時間：單程約7分鐘
 行駛時刻：每小時00分、20分、40分
 乘車人數：101人



哇!我們變成空中纜車了!



搭乘「Nakky號」和「Cima號」飛到黑岳五合目吧!來體驗鳥兒在空中翱翔的滋味吧!

景點
 ↓
瞭望台
 五合目
 黑岳站屋頂



五合目黑岳站的屋頂是瞭望台。可展望360度全景,包括大雪山的山岳群和層雲峽峡谷,天氣晴朗時甚至可以看到遠方阿寒的山岳。

在這裡



五合目黑岳站

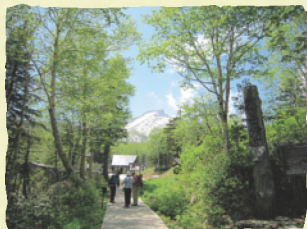
屋頂：瞭望台
 2樓：黑岳餐廳
 1樓：剪票口、小賣店
 地下：洗手間

※出黑岳站之後沒有洗手間,敬請留意。

7月竟然可以看到雪喔!



散步道



←蝦夷栂櫻



千島金梅草→

↑車站到雙人纜車乘車處,有約200公尺的散步道。6月至8月有五彩繽紛的高山植物夾道相迎。

景點
 2
高松台
 五合目

→從散步道向右轉來到高松台。不僅可以從至近的距離欣賞黑岳,每年春天還有日本最晚開的櫻花一千島櫻滿山遍野地綻放。蝦夷條紋松鼠為了吃櫻花的果實(櫻桃),也常在這個景點附近出沒。



黑岳雙人纜車

區間：黑岳五合目(海拔1320公尺)
 ⇕
 黑岳七合目(海拔1520公尺)
 所需時間：單程約15分鐘
 ※冬季滑雪纜車約8分鐘



景點
 3
七合目瞭望台



從春天至秋天,增添黑岳熱鬧氣氛,最受歡迎的就是蝦夷條紋松鼠。七合目纜車下車處附近似乎是他們喜歡的位置?!常常現身。

Let's 山岳散步!

從七合目至山頂約為一個半小時的登山行程。黑岳的植被直到山頂附近都很豐富，可欣賞豐富多樣的高山植物。讓我們朝著神靈遊玩的庭園出發吧!

◆◆◆ 示範路線 ◆◆◆

七合目…(約1小時30分鐘)…黑岳山頂…(約30分鐘)…黑岳石室

「你們終於來了!」在九合目等待大家的是「Maneki岩」。這裡只差一步就到山頂囉!



Maneki岩

1800公尺

雪崩草地 黑岳九合目

冬天時位於下風處的東北斜面容易受到積雪和雪崩的影響。因此這裡多為高大的大型草本植物，以及耐雪崩的鬱金香木、千島瓢箪木等低矮的木林。

黑岳山頂 1984公尺

可愛條紋松鼠



登山道

大雪高頭



千島金梅草



可愛白山千鳥



出發!

七合目登山小屋



開始登山! 別忘了做入山登記喔。

登山道上有好多石頭。請留心腳步。最好穿著登山鞋!



從黑岳山頂可以遠眺北鎮岳山腰的白鳥雲溪。



鳴兔



薄羽黃蝶



冰河期的遺珠

據說在冰河期時代北海道和大陸是相連的，許多生物自由往來二處。地球暖化後北海道和大陸分離，寒帶動物往高山遷徙，現在只在高山帶棲息。鳴兔和薄羽黃蝶等即為代表。

風衝地

黑岳西南斜坡

黑岳山頂到石室間的西南斜坡暴露在強風之下，形成了積雪極少而低溫乾燥的嚴酷環境。能在此處生長的只有裏縞杜鵑等低矮小木。

黑岳石室 (Ishimuro)

抵達終點!



這個避難小屋建造於1923 (大正12) 年，現在仍是大雪山登山的地點，作為住宿和休息的場地使用。這裡還備有生物環保洗手間。黑岳石室周邊直到8月仍有殘雪，水源豐沛，還有優美的高山植物花田。



8月下旬就開始轉紅的裏縞杜鵑

◆住宿 2000日圓

◆帳篷使用費 500日圓

◆睡袋出租 1000日圓

(內含200日圓的洗手間使用贊助費)



從桂月岳欣賞的日出



再往前進的話還有這種景色!

推兒車的花田

黑岳 自然體驗

充分享受大自然! 黑岳活動

除了刊載的行程之外, 另有手工體驗、森林漫步、自行車之旅。詳細內容請瀏覽相關網頁。

有自然導遊解說



銀河之旅! 層雲峽觀星

◆觀賞星星◆ 活動期間: 6月~10月
大人2000日圓 活動日: 每個星期五、六
小孩1500日圓



抬頭就可見銀白色的銀河、流星、四季星座!

大雪山登山之旅



跟導遊一起安心登山!
來天神的遊樂園冒險吧!
除了每天舉辦的黑岳登山之旅
外還有許多活動供您選擇。

◆黑岳登山◆
1人5000日圓
活動期間: 7月~9月

戶外活動

大雪山登山之旅

專屬導遊

夏日早晨有機會看見雲海
幸運的話或許可見像天堂般的美麗景色呦!
來看雲海吧! 早安纜車



◆早安纜車◆
大人2500日圓 小孩1500日圓
(內含纜車費)
活動期間: 6月~10月

冬天來玩雪吧!

穿上雪靴探險kamuy的森林

日本數一數二的雪質、遠眺雄偉的大
深深吸引滑雪愛好者, 是最能代表北

雪山連峰
海道的山中滑雪場

(雪場一日券) 大人3800日圓/小孩 2200日圓

鬆軟的新雪、銀白色的世界
享受北海道極好的粉雪!

◆穿上雪靴探險kamuy的森林◆
活動期間: 1月中旬~4月上旬



11月~5月
長期營業

Kurodake ski area *

★每個行程 要預約

Tel 01658-9-4525 sounkyo@rinyu.jp
(株)RINYU觀光 上川町營業所 (層雲峽 黑岳空中纜車內)

費用表 (含消費稅)

空中纜車費用

乘客類別		大人	小孩
往返	個人	1950日圓	1000日圓
	團體	1700日圓	850日圓
	身心障礙者	1000日圓	550日圓

乘客類別		大人	小孩
單程	個人	1100日圓	550日圓
	團體	900日圓	500日圓
	身心障礙者	550日圓	300日圓

雙人纜車費用

乘客類別		大人	小孩
往返	個人	600日圓	400日圓
	團體	550日圓	350日圓
	身心障礙者	300日圓	200日圓

乘客類別		大人	小孩
單程	個人	400日圓	250日圓
	團體	350日圓	250日圓
	身心障礙者	200日圓	150日圓

※團體(10人以上)

※大人(中學生以上)小孩(小學生以下)

營業時間

● 4/ 1~ 4/30 8:00~16:30

● 5/ 1~ 5/31 7:00~17:00

● 6/ 1~ 8/20 6:00~19:00

● 8/21~ 9/30 6:00~18:00

● 10/ 1~10/15 6:00~17:00

● 10/16~10/31 7:00~16:30

● 11/ 1~11/30 8:00~16:30

● 12/ 1~ 3/31 8:00~16:00

※空中纜車通常每班間隔20分鐘。

※雙人纜車比空中纜車晚30分鐘開始,早30分鐘結束。

※空中纜車和雙人纜車在維修保養期間停駛。

※使用輪椅的旅客亦可搭乘空中纜車和雙人纜車。

※不得攜帶寵物搭乘空中纜車和雙人纜車。

交通方式

●公共交通機關

從JR旭川站或上川站, 搭乘往層雲峽方向的道北巴士, 在終點站下車後徒步3分鐘

●自行開車

從旭川紋別高速公路的上川層雲峽IC轉國道39號, 往北見方向行駛30分鐘(有免費停車場60台份)

(距札幌3小時 距旭川1小時30分鐘)



大雪山 層雲峽黑岳空中纜車

株式會社RINYU觀光 層雲峽事業所

〒078-1701 上川郡上川町層雲峽

TEL 01658-5-3031

FAX 01658-5-3019

URL <http://www.rinyu.co.jp>

Email sounkyo@rinyu.jp

株式會社RINYU觀光 本社

〒060-0909 札幌市東區北9條東2丁目

TEL 011-711-7106

URL <http://www.rinyu.co.jp>

北海道的風土文化誌

網路雜誌 Kamui Mintara <http://kamuihintara.net>



黑岳
最新資訊請
看此!



↑ HP由此進

<http://www.rinyu.co.jp>